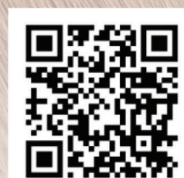


GENERAL
CATALOGUE
2019



Inebrya

INSPIRING HAIR ARTISTS
SINCE 1999



MADE IN ITALY



Supporting professionals

INEBRYA MANG LẠI

- Các lợi ích độc quyền giải quyết toàn bộ những nhược điểm của mái tóc khách hàng.
- Sự tiện lợi và đáp ứng tất cả các nhu cầu sử dụng cho các chuyên gia làm tóc được thoải sức sáng tạo, đam mê trong công việc hàng ngày của họ.
- Cảm giác sảng khoái, sự độc đáo và khác biệt cho người tiêu dùng.

Inebrya Sản phẩm

DRY-T					ENERGY			CLEANY	
	DẦU GỘI	DẦU XẢ	KEM HẤP	TINH DẦU		DẦU GỘI	HUYẾT THANH		DẦU GỘI
KERATIN				SHECARE					
	DẦU GỘI	KEM HẤP	TINH CHẤT		DẦU GỘI	KEM HẤP	TINH CHẤT		
LISS-PRO			CURLY-PLUS			PRO-COLOR			
	DẦU GỘI	KEM HẤP		DẦU GỘI	KEM HẤP		DẦU GỘI	DẦU XẢ	
PRO-BLONDE			NO-YELLOW			KROMASK			
	DẦU GỘI	DẦU XẢ		DẦU GỘI	KEM HẤP		HẤP MÀU KROMASK		
COLOR & OXY			BLEACHING			OGENEX			
	KEM NHUỘM	OXY TRỢ NHUỘM		KEM TẨY	BỘT TẨY		OGENEX	OGENEX KIT	
KARYN									
	DẦU GỘI	KEM HẤP	TINH CHẤT DƯỠNG ẨM	T/C CHĂM SÓC TÓC NHUỘM	T/C CHĂM SÓC TÓC TẨY	TINH CHẤT PROTEIN			
BLACK				STYLE-IN					
	DẦU GỘI	KEM HẤP	TINH CHẤT		XỊT GIỮ NẾP	SÁP TẠO KIỂU (CỨNG)	SÁP TẠO KIỂU (MỀM)	TINH DẦU ARGAN	



Dry-T Shampoo

pH 5,2 / 5,7

DẦU GỘI DÀNH CHO TÓC KHÔ RỐI

Dầu gội dành cho tóc khô rối được chiết xuất từ tinh chất lúa mì mang lại vẻ mềm mại, suôn mượt cho mái tóc. Đặc biệt dành cho những mái tóc khô bông xù.

HƯỚNG DẪN SỬ DỤNG

Làm ướt tóc, cho một lượng vừa đủ lên tóc, massage nhẹ nhàng và xả sạch với nước.

Dry-T Conditioner

pH 3,8 / 4,2

DẦU XẢ DÀNH CHO TÓC KHÔ RỐI

Dầu xả dành cho tóc khô rối, mang lại sự mềm mại, mượt mà cho từng sợi tóc, giúp tạo độ sáng bóng cho những mái tóc nhuộm, khô và làm cho mái tóc dễ chải.

HƯỚNG DẪN SỬ DỤNG

Sau khi gội cho 1 lượng dầu xả vừa đủ lên tóc, để vài phút sau đó xả sạch, có thể dùng làm xả khô với lượng ít hơn (có thể sử dụng kết hợp với mọi loại dầu gội của Inebrya).

Dry-T Mask

pH 4,2 / 4,7

KEM HẤP DÀNH CHO TÓC KHÔ RỐI

Kem hấp dành cho tóc khô rối có tác dụng nuôi dưỡng, bảo vệ và mang lại sự mềm mượt cho từng sợi tóc khô rối. Sản phẩm này là một bước đột phá hoàn hảo giúp mái tóc mềm mượt với mùi hương quyến rũ được lưu lại lâu dài trên tóc.

HƯỚNG DẪN SỬ DỤNG

Sau khi gội cho một lượng vừa đủ từ chân tóc đến ngọn tóc sau đó chải đều, để 30 phút với hấp ngưng và 10 phút với máy hấp nóng rồi xả sạch bằng nước.



100ml

500ml

1000ml



Energy Shampoo

pH $\frac{5,2}{5,7}$

DẦU GỘI CHỐNG RỤNG TÓC

Dầu gội chống rụng tóc, được chiết xuất từ những tinh chất cơ bản và một số thành phần của **quả ớt**, có tác dụng tăng độ dày của từng sợi tóc, kích thích nang tóc phát triển, giúp tóc mọc nhanh và làm sạch da đầu

HƯỚNG DẪN SỬ DỤNG

Làm ướt tóc, cho một lượng vừa đủ lên tóc, massage nhẹ nhàng và xả sạch với nước

Energy Lotion

pH $\frac{5,0}{5,5}$

TINH CHẤT CHỐNG RỤNG & KÍCH THÍCH MỌC TÓC

Được chiết xuất từ những tinh chất cơ bản nhất của cây đỗ tương kết hợp với tinh chất của cây hương thảo mang lại sự mềm mại cho da đầu, kích thích sự phát triển của từng sợi tóc.

HƯỚNG DẪN SỬ DỤNG

Sau khi gội đầu sạch với dầu gội **Energy Shampoo**, sấy khô tóc và cho **tinh chất đặc trị chống rụng tóc & kích thích mọc tóc** lên da đầu, massage nhẹ nhàng và không xả lại với nước.

Cleany Shampoo

pH $\frac{5,2}{5,7}$

DẦU GỘI TRỊ GÀU & TÓC DẦU

Dầu gội trị tóc gàu và dầu là một phát minh tinh tế chống lại những chất cặn bẩn trên da đầu (*gàu*). Với tinh chất từ trái cam và chanh giúp cân bằng độ ẩm cho mái tóc và da đầu thoát khỏi những chất bẩn mang lại vẻ mềm mượt. Ngoài ra dầu gội này còn có tác dụng làm sạch da đầu và tóc giúp cho những mái tóc dầu không bết dính nữa.

HƯỚNG DẪN SỬ DỤNG

Làm ướt tóc, cho một lượng vừa đủ lên tóc, massage nhẹ nhàng và xả sạch với nước.



125 ml



Keratin Restructuring Shampoo pH $\frac{5,2}{5,7}$

DẦU GỘI BỔ SUNG KERATIN CHO TÓC YẾU

Dầu gội bổ sung tinh chất Keratin cho tóc yếu, hồng làm sạch sâu, tái tạo cấu trúc tóc từ sâu bên trong, nuôi dưỡng và giữ ẩm một cách chuyên sâu.

Kiểm soát, chống khô rối và giữ cho tóc đặc biệt sáng bóng. Lý tưởng cho những mái tóc sử dụng hóa chất thường xuyên hoặc có cấu trúc tóc khô rối.

HƯỚNG DẪN SỬ DỤNG

Làm ướt tóc, cho một lượng vừa đủ lên tóc, massage nhẹ nhàng và xả sạch với nước

Keratin Restructuring Mask pH $\frac{4,2}{4,7}$

KEM HẤP PHỤC HỒI BỔ SUNG KERATIN CHO TÓC YẾU

Kem hấp dành cho tóc yếu, hồng bổ sung tinh chất Keratin, giúp giữ nếp tóc hiệu quả, chống rối cho tóc luôn mềm mại. Tái tạo cấu trúc tóc từ sâu bên trong, tăng cường độ sáng bóng, độ dài và màu sắc của tóc. Lý tưởng cho những mái tóc sử dụng hóa chất thường xuyên hoặc khô rối

HƯỚNG DẪN SỬ DỤNG

Sau khi sử dụng dầu gội Keratin, cho một lượng vừa đủ kem hấp lên tóc, chải đều theo chiều dài của tóc, massage và để khoảng 5-10 phút rồi xả sạch lại bằng nước.

Keratin Oil Elixir Cheratina

pH $\frac{3,8}{4,2}$

TINH CHẤT KERATIN CHỮA TRỊ TÓC YẾU, NÁT

Sản phẩm đặc trị với tinh chất Keratin giúp bổ sung trực tiếp Keratin (chất sừng) cho tóc, phục hồi và chữa trị những mái tóc hồng, giúp sợi tóc đàn dai, bóng khỏe hơn)

HƯỚNG DẪN SỬ DỤNG

B1: Gội sạch, dùng khăn thấm khô tóc (còn ẩm 70%)

B2: Cho trực tiếp một lượng tinh chất Keratin Elixir lên tóc và massage nhẹ nhàng khoảng 5 phút.

B3: Cho một ít nước ấm lên tóc, sau đó dùng lược chải nhẹ khoảng 5 phút và xả sạch.



200ml



Shecare Reconstructor Shampoo pH $\frac{5,2}{5,7}$

DẦU GỘI ĐẶC TRỊ DÀNH CHO TÓC YẾU HỒNG

Dầu gội phục hồi bổ sung muối, không chứa sunfat và chất bảo quản (paraben) dành cho những mái tóc khô rối và hư tổn do tác động của hóa chất và các yếu tố tác động từ môi trường bên ngoài. Đây là công thức đặc biệt chiết xuất từ tế bào gốc của cây nho và keratin, phục hồi và làm sạch cực kì nhẹ nhàng, tác động sâu và trực tiếp vào từng sợi tóc hư tổn và gãy giòn. Cấp ẩm nhanh chóng, làm mềm mượt và sáng bóng mà không gây bết dính tóc. Đặc biệt khuyến khích sử dụng cho những mái tóc nhuộm màu.

HƯỚNG DẪN SỬ DỤNG

Làm ướt tóc, cho một lượng vừa đủ lên tóc, massage nhẹ nhàng và xả sạch với nước (hiệu quả tốt nhất khi sử dụng trong thời gian dài).

Shecare Reconstructor Spray

TINH CHẤT KHÔI PHỤC, TÁI TẠO DÀNH CHO TÓC YẾU

Với công thức đặc biệt chuyên dụng kết hợp giữa tinh chất Keratin và tinh chất quả nho, sản phẩm xịt dưỡng Shecare Reconstructor Spray thâm nhập sâu vào trong lõi tóc để tái tạo lại cấu trúc sợi protein tóc, giúp khôi phục độ dài cũng như sức sống cho mái tóc đồng thời giữ màu sắc và kiểu tóc lâu hơn. Sản phẩm không chứa chất bảo quản.

HƯỚNG DẪN SỬ DỤNG

Xịt đều lên tóc và massage theo chiều dài của tóc. Sử dụng mũ chụp, ủ nóng cho tóc trong vòng khoảng 5 phút. Sau đó, sử dụng Kem hấp đặc trị dành cho tóc yếu hồng.

pH $\frac{4,2}{4,7}$ Shecare Reconstructor Mask

KEM HẤP ĐẶC TRỊ PHỤC HỒI TÓC YẾU, HỒNG

Một phát minh tuyệt vời dành cho những mái tóc yếu, hồng do hoá chất hoặc tác hại của môi trường gây ra. Có tác dụng phục hồi tốt đối với những mái tóc yếu, hồng. Giúp nuôi dưỡng và bảo vệ từng lọn tóc.

HƯỚNG DẪN SỬ DỤNG

Sau khi dùng dầu gội Reconstructor, cho 1 lượng vừa đủ kem hấp bôi đều theo chiều dài của tóc và chải đều, ủ tóc 5 phút rồi xả sạch lại bằng nước (Hiệu quả tốt nhất là ủ tóc dưới tác dụng của nhiệt)

pH $\frac{4,8}{5,2}$



200ml

Liss Pro & Curly Plus

inebrya



Liss Pro Perfect Shampoo pH $\frac{5,2}{5,7}$

DẦU GỘI CAO CẤP GIÚP TÓC MỀM MƯỢT

Giàu tinh chất trứng cá muối, làm sạch và nuôi dưỡng giúp tóc luôn mềm mượt, sáng bóng. Bảo vệ và tái tạo tóc, loại bỏ tóc quăn giúp tóc dễ dàng mềm mượt

HƯỚNG DẪN SỬ DỤNG

Làm ướt tóc, cho một lượng vừa đủ lên tóc, massage nhẹ nhàng và xả sạch với nước.



Curly Plus Shampoo pH $\frac{5,2}{5,7}$

DẦU GỘI CHUYÊN SÂU CHO TÓC XOĂN

Giàu tinh chất Moringa làm sạch nhẹ nhàng giúp giữ ẩm, làm sáng bóng và tăng độ dẻo dai cho tóc, tăng cường nếp cho lọn tóc uốn xoăn. Bảo vệ và tái tạo sợi tóc, tạo độ mềm, bóng cho mái tóc sau uốn.

HƯỚNG DẪN SỬ DỤNG

Làm ướt tóc, cho một lượng vừa đủ lên tóc, massage nhẹ nhàng và xả sạch với nước.

Liss Pro Perfect Mask pH $\frac{4,2}{4,7}$

KEM HẤP CAO CẤP GIÚP TÓC MỀM MƯỢT

Giàu tinh chất TRỨNG CÁ MUỐI, sản phẩm giúp giữ nếp và nuôi dưỡng từ sâu bên trong làm tóc mềm mượt cấp tốc. Có tác dụng chống xoắn rối, giữ tóc mềm mượt và vào nếp.

HƯỚNG DẪN SỬ DỤNG

Sau khi sử dụng dầu gội Liss-pro Perfect Shampoo, bôi đều kem hấp theo chiều dài của tóc và chải đều. Giữ khoảng 5 phút, sau đó xả sạch.



Curly Plus Mask pH $\frac{4,2}{4,7}$

KEM HẤP CHUYÊN SÂU DÀNH CHO TÓC XOĂN

Giàu tinh chất Moringa giúp giữ nếp, nuôi dưỡng tóc sâu và chống khô rối. Tăng cường nếp cho lọn tóc uốn, tạo độ dẻo dai cho tóc. Bảo vệ, giữ cho tóc luôn khỏe và đầy sức sống.

HƯỚNG DẪN SỬ DỤNG

Sau khi sử dụng dầu gội Curly Plus Shampoo, bôi đều kem hấp theo chiều dài của tóc và chải bằng lược. Giữ khoảng 5 phút, sau đó xả sạch.

Pro Color & Pro Blonde

inebrya



300ml

1000ml

300ml

1000ml

Pro Color Perfect Shampoo pH $\frac{5,2}{5,7}$

DẦU GỘI CHUYÊN NGHIỆP CHO TÓC NHUỘM

Với công thức đặc biệt, siêu nhẹ nhàng không chứa SLS, SLES, Parabens giúp làm sạch và nuôi dưỡng tóc, bổ sung nước 1 cách nhanh chóng, làm mềm và tăng độ sáng bóng cho mái tóc. Công thức độc quyền với tinh chất vàng, kim cương và ngọc giúp bảo vệ, tăng cường và khuếch đại độ sáng bóng về màu sắc, giữ màu lâu phai trong 1 thời gian dài.

HƯỚNG DẪN SỬ DỤNG

Làm ướt tóc, cho một lượng vừa đủ lên tóc, massage nhẹ nhàng và xả sạch với nước.



300ml

1000ml

Pro Blonde Shampoo pH $\frac{5,0}{5,5}$

DẦU GỘI DÀNH CHO TÓC TẮY SÁNG, NHUỘM LIGHT

Với công thức đặc biệt giàu tinh chất Collagen và các phân tử hạt màu tím, giúp làm sạch sâu, bảo vệ và tăng cường độ sáng. Màu light sẽ đẹp hơn khi không có ánh sắc vàng

HƯỚNG DẪN SỬ DỤNG

Làm ướt tóc, cho một lượng vừa đủ lên tóc, massage nhẹ nhàng và xả sạch với nước.

pH $\frac{4,2}{4,7}$ Pro Color Perfect Conditioner

DẦU XẢ CHUYÊN NGHIỆP CHO TÓC NHUỘM

Giàu tinh chất TRỨNG CÁ MUỐI, sản phẩm giúp giữ nếp và nuôi dưỡng từ sâu bên trong giúp tóc mềm mượt cấp tốc. Ngoài ra còn có tác dụng chống rối, giữ tóc siêu mềm mượt, vào nếp và sáng bóng.

HƯỚNG DẪN SỬ DỤNG

Sau khi sử dụng dầu gội Pro-Color Perfect Shampoo, thấm khô tóc bằng khăn bông, bôi đều dầu xả theo chiều dài của tóc. Giữ trong vòng 5 phút và xả sạch.



300ml

1000ml

pH $\frac{3,8}{4,2}$ Pro Blonde Conditioner

DẦU XẢ DÀNH CHO TÓC TẮY SÁNG, NHUỘM LIGHT

Với công thức đặc biệt, giàu tinh chất Collagen và các phân tử hạt màu tím, giúp làm sạch sâu, bảo vệ, tăng cường độ sáng của màu nhuộm. Màu light trực tiếp đẹp hơn khi không có ánh sắc vàng. Tóc mềm mượt và khỏe hơn.

HƯỚNG DẪN SỬ DỤNG: Sau khi gội sạch, thấm khô, bôi đều theo chiều dài của tóc. Giữ khoảng 2-3 phút và xả sạch



MÀU ĐỎ



MÀU TÍM



MÀU BẠC



SOCOLA



MÀU BEIGE



MÀU VÀNG



MÀU NÂU



MÀU ĐỒNG



CARAMEN

Kromask

300ml

HẤP BỔ SUNG HẠT MÀU KROMASK

Hấp Kromask giúp bổ sung hạt màu gốc trực tiếp trong quá trình nhuộm, ngoài ra Kromask còn có thể dùng để pha với kem nhuộm giúp mang đến ánh sắc màu nhuộm đẹp hơn. Hấp Kromask bổ sung hạt màu cho tóc đã nhuộm, giúp màu sắc tươi sáng trở lại sau 1 thời gian đã nhuộm hoặc tẩy.

HƯỚNG DẪN SỬ DỤNG

Sau khi gội đầu, để tóc ẩm thoa một lượng kem hấp thích hợp tùy theo độ dài của tóc (20-30ml) từ gốc đến ngọn tóc (thoa cách da đầu 1-1,5cm), để trong khoảng thời gian từ 3-5 phút tùy theo kết quả mình mong muốn (thời gian lên màu tối đa là 15 phút), gội lại sạch bằng nước.

(Lưu ý: dùng với nền tóc đã nhuộm màu hoặc tẩy trắng)

Fluid Star - Argan-age & Style-IN

inebrya



60ml



100ml

Fluid Star

TINH DẦU DƯỠNG BÓNG TÓC FLUID STAR

Chiết xuất từ tinh dầu Hạt lanh dành cho tóc nhuộm và tóc khô rối giúp bổ sung nước, mang lại vẻ mềm mại tự nhiên và giữ ẩm cho tóc. Ngoài ra còn mang lại độ sáng bóng cho toàn bộ mái tóc. Với mái tóc mỏng sẽ tăng độ dày và giúp phục hồi những sợi tóc chẻ.

HƯỚNG DẪN SỬ DỤNG

Cho 1 ít vào lòng bàn tay xoa đều theo chiều dài của tóc đặc biệt là chân tóc chẻ.

Pro - Argan Treatment

TINH DẦU DƯỠNG PHỤC HỒI ARGAN

Dành cho những mái tóc yếu hổng, Tinh dầu dưỡng Argan được chiết xuất từ dầu Argan có tác dụng chống lại các tác nhân gây hại cho tóc, bảo vệ tóc luôn mềm mượt óng ả. Ngoài ra còn có tác dụng chống lại sự hình thành tóc chẻ ngọn. Giúp giữ nếp cho tóc tốt suốt cả ngày dài.

HƯỚNG DẪN SỬ DỤNG

Cho 1 ít vào lòng bàn tay xoa đều theo chiều dài mái tóc để ngăn chặn sự chẻ ngọn của tóc, làm mềm và phục hồi tóc.



500ml



100ml



100ml

Style-in Total Volume

XỊT GIỮ NẾP TOTAL VOLUME

Có tác dụng tạo độ phồng, giúp tóc bông hơn, tạo độ sáng và đàn hồi cho mái tóc. Bảo vệ tóc khỏi những tác hại của môi trường và hóa chất.

HƯỚNG DẪN SỬ DỤNG

Xịt đều từ độ xa khoảng 30cm lên tóc để tạo độ phồng.

Lưu ý: tránh lửa, nhiệt độ cao và xa tầm với của trẻ nhỏ.

Style-in Flossy Paste

SÁP TẠO KIỂU DẠNG CỨNG

Mang lại một tuyệt tác về tạo kiểu tóc theo ý muốn với kết quả cao và độ mềm tự nhiên.

HƯỚNG DẪN SỬ DỤNG

Sử dụng với tóc khô, cho 1 lượng nhỏ vào ngón tay, xoa đều và tạo kiểu theo ý muốn.

Go Light Star Wax

SÁP TẠO KIỂU DẠNG MỀM

Sáp tạo kiểu dạng mềm, có tác dụng tạo nên mái tóc thời trang, mang lại vẻ rực rỡ cho mái tóc.

HƯỚNG DẪN SỬ DỤNG

Cho 1 lượng vừa đủ bằng đầu ngón tay lên tóc và tạo kiểu trên tóc khô.



300ml

1000ml

No-Yellow Shampoo

pH 4,8
5,2

DẦU GỘI KHỬ VÀNG

Với chiết xuất từ Proteins Tơ tằm và tinh chất của quả Nho đen, Dầu gội khử vàng giúp khử màu vàng trên tóc vàng, tẩy hoặc xám để có một nền tóc đạt yêu cầu khi thực hiện nhuộm các màu tone lạnh. Ngoài ra, còn có thể sử dụng dầu gội khử vàng cho mái tóc màu xám để khôi phục độ sáng bóng cho mái tóc.

HƯỚNG DẪN SỬ DỤNG

Cho một lượng vừa đủ dầu gội vào tóc ướt, massage nhẹ nhàng, để trong vài phút và xả sạch lại với nước. Có thể gội lại với dầu gội khác nếu cần thiết.

Lưu ý: Nên đeo găng tay khi sử dụng sản phẩm



300ml

1000ml

No-Yellow Mask

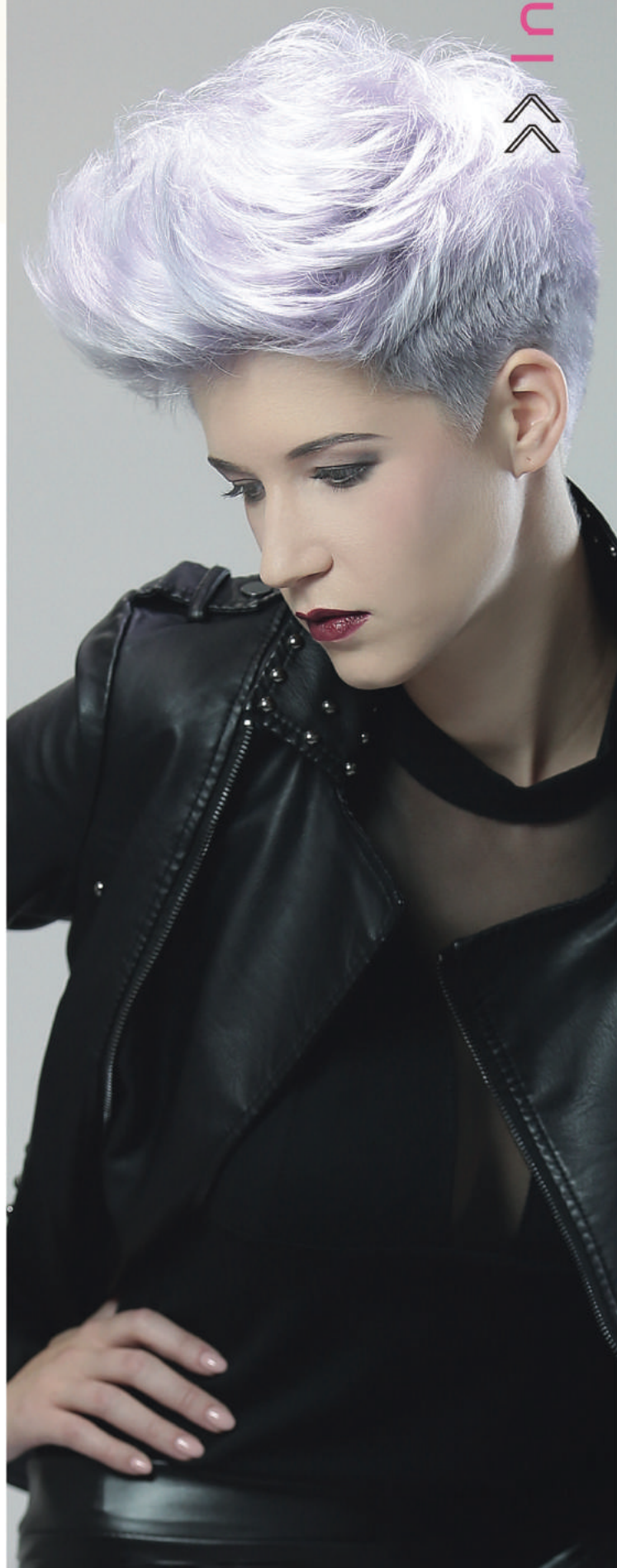
pH 3,3
3,7

KEM HẤP KHỬ VÀNG

Kem hấp khử vàng giúp khử màu vàng trong tóc vàng, tẩy hoặc xám. Trung hòa các phần xạ màu vàng không mong muốn để tóc mềm mại và sáng bóng hơn.

HƯỚNG DẪN SỬ DỤNG

Sau khi gội No-yellow, đeo găng tay và thoa dầu hấp lên tóc đã được thấm khô, massage đều và chải. Xả sạch sau 3-5 phút.





100ml

Inebrya Color

127 colors

KEM NHUỘM TÓC CHUYÊN NGHIỆP

Bảng màu nhuộm Inebrya với nhiều màu sắc phong phú, được thiết kế để tạo ra nhiều sắc thái riêng cho màu tóc rực rỡ, giúp tạo độ bền và bóng sau khi nhuộm. Bên cạnh đó với chiết xuất từ dầu Hạt Lanh và tinh chất Nha Đam giúp giảm kích ứng da, tăng cường bảo vệ cho tóc và da đầu.

HƯỚNG DẪN SỬ DỤNG

Pha kem nhuộm Inebrya Color với Oxy theo tỷ lệ 1:1,5 (1gr Kem nhuộm : 1,5gr Oxy), trộn đều dùng chổi thoa đều kem nhuộm lên tóc. Để từ 40-45 phút, sau đó xả sạch bằng dầu xả khóa màu.

Lưu ý: Không dùng lược để nhuộm tóc.



1000ml



1000ml



1000ml



1000ml

Hydrogen Peroxide

OXY NHUỘM TÓC ĐA TÁC DỤNG

Sản phẩm không thể thiếu khi dùng kem nhuộm Inebrya. Với hoạt chất của kiềm, chứa nhiều hương thơm không để lại mùi hoá chất sau khi nhuộm, dễ dàng mang lại hiệu quả cao và làm tăng nét đặc trưng cho kem nhuộm tóc Inebrya.

- 1. Oxy 10 vol 3%:** Giữ ngang tone hoặc nâng 01 tone
- 2. Oxy 20 vol 6%:** Nâng 1 -2 tone
- 3. Oxy 30 vol 9%:** Nâng 2-3 tone
- 4. Oxy 40 vol 12%:** Nâng 3-4 tone

HƯỚNG DẪN SỬ DỤNG

Với công thức 1,5 lượng oxy và 1 lượng thuốc nhuộm được hoà trộn đều với nhau, kết hợp với sự lựa chọn tone màu phù hợp sẽ tạo nên mái tóc bóng, mềm mượt theo ý muốn.



500 gr



500 gr



500 gr

Bleaching Hair Cream - Blue

KEM TẮY XANH

Kem tẩy xanh với tinh chất **Keratin** và **Argan** có tác dụng mang lại độ sáng, bóng và mềm cho mái tóc tẩy, highlight. Nâng độ sáng trắng lên đến tone 7- 8.

- Dưỡng chất Argan: làm mềm tóc.
- Keratin: giúp sợi tóc đàn dai hơn
- Dạng kem: tiết kiệm và an toàn khi sử dụng.

HƯỚNG DẪN SỬ DỤNG

Pha một lượng kem tẩy (từ 20-50gr) với Oxy Inebrya (20vol, 30vol, 40vol) tùy thuộc vào độ trắng mong muốn (với tỉ lệ: 1:1,5 hoặc 1:2), trộn đều và thoa lên phần tóc cần tẩy, thời gian ủ thuốc từ 30 – 40 phút sau đó kiểm tra tình trạng tóc. Oxy càng cao thì độ sáng trắng càng tối ưu.

Thận trọng: Để xa tầm tay trẻ em và tránh sản phẩm văng vào những vùng nhạy cảm như mắt và da.

Dust-Free Violet

BỘT TẮY TÍM

Với công thức chứa nhiều hạt màu tím chuyên dụng hỗ trợ nâng tone kỹ thuật, khử hạt màu đỏ và vàng trong tóc giúp nâng độ sáng của tóc lên đến tone 7 hoặc 8. Luôn giữ độ ẩm cho tóc, giúp tóc mềm mượt và giữ độ rục rở của mái tóc sau tẩy. Thành phần bột tẩy không dễ bị bay giúp an toàn và nhanh chóng khi sử dụng.

HƯỚNG DẪN SỬ DỤNG

Pha một lượng bột tẩy tím với Oxy 20vol, 30vol, 40vol với tỉ lệ 1:2 (1 phần bột tẩy – 2 phần Oxy), trộn đều và thoa lên phần tóc cần tẩy, thời gian ủ thuốc từ 15-30 phút.

Thận trọng: Để xa tầm tay trẻ em và tránh sản phẩm văng vào những vùng nhạy cảm như mắt và da.

Dust-Free Blue

BỘT TẮT XANH

Bột tẩy xanh hỗ trợ nâng nền tóc lên đến tone 7. Công thức đặc biệt với các sắc tố màu xanh tương phản và khử màu vàng, màu cam trong tóc.

Trong quá trình sử dụng, tóc vẫn ổn định không bị gãy và khô.

Thành phần bột tẩy không dễ bị bay giúp an toàn và nhanh chóng khi sử dụng.

HƯỚNG DẪN SỬ DỤNG

Pha một lượng đủ bột tẩy xanh với Oxy 20vol, 30vol, 40vol với tỉ lệ 1:2 (1 phần bột tẩy – 2 phần Oxy), trộn đều và thoa vào phần tóc cần tẩy, thời gian ủ thuốc từ 15-30 phút.

Thận trọng: Để xa tầm tay trẻ em và tránh sản phẩm văng vào những vùng nhạy cảm như mắt và da.



300ml



100 125 70ml



100 125 70ml

Ogenex-Fiber Perfector

OGENEX - BẢO VỆ TÓC CHUYÊN SÂU

Ogenex là phức hợp phân tử Amino-Acids có nguồn gốc thực vật, giúp tái tạo, bảo vệ và khôi phục cấu trúc của từng sợi tóc trong quá trình sử dụng hóa chất (uốn, tẩy, nhuộm, duỗi).

Ogenex giúp giữ lại lâu hơn những hiệu quả của các hoạt động hóa chất, mang lại sợi tóc dày, bóng và thực sự khỏe mạnh.

ĐẶC BIỆT OGENEX

- Không làm thay đổi kết quả nhuộm hoặc độ bóng sáng của màu sắc.
- Không cần bất kỳ bước bổ sung nào
- Không kéo dài thời gian áp dụng trên tóc.
- Không làm thay đổi tỷ lệ pha trộn
- Không giảm độ phủ bạc.

HƯỚNG DẪN SỬ DỤNG

- 1. Quá trình Nhuộm:** Pha 3,5ml Ogenex với 40ml Kem nhuộm + 60ml Oxy.
- 2. Quá trình Tẩy:** Pha 7ml Ogenex với 20gr Bột (kem) tẩy + 40ml Oxy
- 3. Quá trình Uốn:** Pha 3,5ml Ogenex với 20ml nước, lắc đều sau đó xịt lên tóc trước khi vào thuốc số 2 (Nếu tóc yếu thì dùng trước cả 2 lần vào thuốc)

Pro-Color Intro Kit

BỘ OGENEX KIT CHO TÓC MÀU ẤM

Bộ kit khôi phục và bảo vệ tóc trong quá trình nhuộm màu giúp hoạt động nhuộm màu trở nên hoàn hảo. Mái tóc khỏe mạnh, giữ màu lâu và sáng bóng. Dành cho tone màu nóng, ấm.

HƯỚNG DẪN SỬ DỤNG

Bước 1:

Pha kem nhuộm với Oxy và Ogenex theo tỷ lệ quy định, thoa đều lên tóc, giữ đúng thời gian và xả sạch.

Bước 2:

Thoa lên tóc kem dưỡng Pro - Color Perfect Cream, massage, chải đều, giữ trong 2 phút và xả sạch.

Bước 3:

Kết hợp cùng Bộ dầu gội, xả dành cho tóc nhuộm.

Pro-Blonde Intro Kit

BỘ OGENEX KIT CHO TÓC TẮY

Bộ kit khôi phục và bảo vệ tóc trong quá trình tẩy sáng, nhuộm light giúp hoạt động tẩy trắng trở nên hoàn hảo. Mái tóc suôn mượt, cấu trúc tóc khỏe mạnh. Dành cho tone màu lạnh.

HƯỚNG DẪN SỬ DỤNG

Bước 1:

Pha kem (bột) tẩy với Oxy và Ogenex theo tỷ lệ quy định, thoa đều lên tóc, giữ đúng thời gian và xả sạch.

Bước 2:

Thoa lên tóc kem dưỡng Pro - Blonde Perfect Cream, massage, chải đều, giữ trong 2 phút và xả sạch.

Bước 3:

Kết hợp cùng Bộ dầu gội, xả dành cho tóc tẩy sáng.

NEW



300ml

1000ml

300ml

1000ml

Deep Shine Shampoo

pH $\frac{5,2}{5,7}$

DẦU GỘI PHỤC HỒI ĐỘ BÓNG SÁNG CỦA TÓC

Dầu gội phục hồi độ bóng sáng không chứa sulfate, paraben, silicon và parafine. Công thức cải tiến của nó có chứa chất hoạt động bề mặt đặc biệt giúp làm sạch tóc hiệu quả, tạo bọt mềm, dễ chịu với kết quả thẩm mỹ cao, cực kỳ nhẹ nhàng trên tóc và da đầu

HƯỚNG DẪN SỬ DỤNG

Làm ướt tóc, cho một lượng dầu gội vừa đủ lên tóc, massage nhẹ nhàng và xả sạch với nước.

pH $\frac{4,2}{4,7}$

Deep Shine Mask

KEM HẤP PHỤC HỒI ĐỘ BÓNG SÁNG CỦA TÓC

Công thức cải tiến với Certified Shea Butter (Hạt bơ hữu cơ) được chứng nhận mang lại hiệu quả về độ mềm mại, độ ẩm và độ bóng cho tóc. Mang đến một mái tóc thực sự khỏe mạnh, dễ vào nếp và suôn mượt

HƯỚNG DẪN SỬ DỤNG

Sau khi sử dụng dầu gội Deep Shine Shampoo, thấm khô tóc bằng khăn bông, thoa đều kem hấp theo chiều dài của tóc. Giữ trong vòng 5 phút và xả sạch



12 ống x 14ml

SULPHATE
SILICON
FREE

Protein Repair Booster - Tinh chất Protein tái tạo tóc

Với công thức không chứa: sulfate, silicone, paraben và parafin. Sản phẩm mang lại quá trình tái tạo tóc bằng phương pháp bổ sung vượt trội Protein và Amino axit mà chỉ khi được kết hợp với chất tạo bọt đặc biệt được cung cấp trong lọ sản phẩm làm sạch của dòng Karyn, thì nó mới biến đổi thành một liệu trình phục hồi tóc hoàn chỉnh, điều trị chuyên sâu những phần tóc bị hư hỏng, tăng sự đàn hồi, sức sống và khả năng phục hồi tóc.

HƯỚNG DẪN SỬ DỤNG

Bước 1: Gội sạch tóc bằng dầu gội Deep Shine shampoo, sau đó chia đều tóc thành 6 phần và massage tóc để mở lớp biểu bì từ ngọn đến chân tóc (*bắt đầu từ phần tóc dưới gáy*).

Bước 2: Trộn một lọ Protein repair booster với 1 lọ Color care lotion hoặc Bleach care lotion trong bộ tạo bọt được cung cấp, lắc đều và chờ hỗn hợp nóng lên.

Bước 3: Xịt hỗn hợp bọt kem vừa trộn theo độ dài tóc, massage tóc nhẹ nhàng trong lòng bàn tay bạn, chờ cho đến khi bọt thấm sâu vào tóc.

Bước 4: Ủ tóc trong nilon hoặc miếng vải ẩm trong 10 phút. Sau đó xả sạch và tạo kiểu.

NEW



12 ống x 16ml



12 ống x 16ml



12 ống x 16ml

Moisture Care Lotion

TINH CHẤT DƯỠNG ẨM TÓC

Tinh chất dưỡng ẩm là sản phẩm phục hồi chuyên sâu với chiết xuất từ hạt Pataua. Với công thức khan nước nhẹ, sản phẩm có tác dụng dưỡng ẩm và nuôi dưỡng một cách cân bằng, tăng cường độ bóng của mái tóc mà không gây bết dính. Sản phẩm không chứa sulfate và silicone.

HƯỚNG DẪN SỬ DỤNG

Bước 1: Gội sạch tóc bằng dầu gội Deep Shine shampoo, sau đó chia tóc thành 6 phần.

Bước 2: Bắt đầu từ phần tóc dưới gáy, dùng tay massage tóc để mở lớp biểu bì (khoảng 2/3 chiều dài tóc) từ ngọn đến chân tóc.

Bước 3: Cho một lượng tinh chất Moisture care lotion lên tóc (vị trí ngón tay trở của bạn như một nút chai trên lọ để điều chỉnh lượng tinh dầu trải đều trên thân tóc).

Bước 4: Chải tóc bằng lược chống tĩnh điện để đóng các lớp biểu bì tóc, sau đó tạo kiểu.

Color Care Lotion

TINH CHẤT CHĂM SÓC TÓC NHUỘM

Được chiết xuất từ hạt Quinoa có tác dụng làm sáng màu và giúp tóc nhuộm mềm mượt hơn. Với công thức không ngậm nước siêu nhẹ, khi Color care lotion tiếp xúc với nước sẽ tạo ra bọt cân bằng với hiệu ứng thẩm mỹ cao. Sản phẩm không có chứa sulfate, silicone, paraben và parafin.

HƯỚNG DẪN SỬ DỤNG: COLOR CARE LOTION & BLEACH CARE LOTION có 2 cách sử dụng theo 2 công thức sau đây

1. Công thức tái cấu trúc mái tóc nhuộm màu và tẩy trắng.

Bước 1: Gội sạch tóc bằng dầu gội Deep Shine shampoo, sau đó chia đều tóc thành 6 phần và massage tóc để mở lớp biểu bì (khoảng 2/3 chiều dài tóc) từ ngọn đến chân tóc (bắt đầu từ phần tóc dưới gáy).

Bước 2: Trộn 1 lọ Color care lotion hoặc Bleach care lotion với một lọ Protein repair booster trong bộ tạo bọt được cung cấp, lắc đều và chờ hỗn hợp nóng lên.

Bước 3: Xịt hỗn hợp bọt kem vừa trộn theo độ dài tóc, massage tóc nhẹ nhàng trong lòng bàn tay bạn, chờ cho đến khi bọt thấm sâu vào tóc.

Bước 4: Ủ tóc trong nilon hoặc miếng vải ẩm trong 10 phút. Xả sạch và tạo kiểu.

TINH CHẤT CHĂM SÓC TÓC TẮY

Được chiết xuất từ Hạt Chia, có tác dụng phục hồi chuyên sâu, dưỡng ẩm, tạo nếp và ngăn ngừa xoắn gãy tóc. Giúp tăng cường sắc sảo và độ tương phản màu sắc cho tóc. Với công thức cải tiến không ngậm nước siêu nhẹ, khi Bleach care lotion tiếp xúc với nước sẽ tạo ra bọt cân bằng với hiệu ứng thẩm mỹ cao.

2. Công thức làm cân bằng và sáng bóng mái tóc:

Bước 1: Gội sạch tóc bằng dầu gội Deep Shine shampoo, chia đều tóc thành 6 phần và massage để mở lớp biểu bì (khoảng 2/3 chiều dài tóc) từ ngọn đến chân tóc (bắt đầu từ phần tóc dưới gáy)

Bước 2: Cho một lượng tinh chất Color care lotion hoặc Bleach care lotion lên tóc (vị trí ngón tay trở của bạn như một nút chai trên lọ để điều chỉnh lượng tinh chất trải đều trên thân tóc).

Bước 3: Chải tóc bằng lược chống tĩnh điện để đóng các lớp biểu bì tóc. Ủ tóc trong nilon hoặc miếng vải ẩm trong 10 phút. Sau đó xả sạch và tạo kiểu.

COMING SOON



300ml



1000ml



250ml



1000ml

Iron Shampoo

pH 5,5
6,0

DẦU GỘI TĂNG CƯỜNG DƯỠNG ẨM TÓC

Hiệu quả làm sạch, nuôi dưỡng và dưỡng ẩm tăng cường giữ cho tóc đặc biệt khỏe mạnh và tràn đầy sức sống. Phù hợp cho tóc vàng, tẩy trắng và nhuộm và tóc light.

HƯỚNG DẪN SỬ DỤNG

Làm ướt tóc, cho một lượng vừa đủ lên tóc, massage nhẹ nhàng và xả sạch với nước

Iron Spray

TINH CHẤT TĂNG CƯỜNG DƯỠNG ẨM TÓC

Bảo vệ hàng ngày cho tóc chống lại nhiệt độ cao của máy duỗi tóc và các công cụ tạo kiểu bằng nhiệt, ngăn ngừa hư tổn và gãy rụng. Duỗi thẳng dễ dàng hơn cho mái tóc bông bênh, sáng bóng và mượt mà và giúp giữ được kết quả tạo kiểu tóc lâu hơn.

Thích hợp cho việc sử dụng duỗi tóc mỗi ngày.

HƯỚNG DẪN SỬ DỤNG

Xịt trên tóc ẩm hoặc khô trước khi sử dụng máy sấy tóc hoặc duỗi tóc. Sau đó tạo kiểu như mong muốn.



150ml

pH 1,8
2,2

Iron Mask

KEM HẤP PHỤC HỒI TĂNG CƯỜNG DƯỠNG ẨM TÓC

Nuôi dưỡng và tạo ra một lớp bảo vệ trên tóc, làm tóc thẳng hoàn hảo, nhanh chóng và hoàn toàn an toàn. Không tốn nhiều thời gian xử lý và còn ngăn chặn tóc chẻ ngọn.

Lý tưởng cho tóc yếu vì duỗi tóc và thường xuyên chịu tác dụng của nhiệt độ (ánh mặt trời, máy sấy, máy duỗi).

Thích hợp cho tóc vàng, tẩy trắng và tóc light.

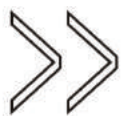
HƯỚNG DẪN SỬ DỤNG

Gội đầu, lau khô tóc sau đó thoa một lượng nhỏ sản phẩm theo chiều dài của tóc. Chải đều và không xả tóc. Sấy khô tóc trước khi sử dụng máy duỗi tóc để làm thẳng tóc.



Inebrya

SUPPORTING HAIR PROFESSIONALS



Inebrya

INSPIRING HAIR ARTISTS
SINCE 1999

GLOBAL IDEA 
www.gloi.vn

CÔNG TY TNHH Ý TƯỞNG TOÀN CẦU
Nhập khẩu và phân phối độc quyền tại Việt Nam

A: Số 133, Thái Hà, Đống Đa, Hà Nội

T: 024 3537 6628 | 0969 257 598

F: Inebrya Vietnam | W: www.gloi.vn

Văn phòng Đại diện Phía Nam

Số 121 Vạn Kiếp, Q. Bình Thạnh, TP.HCM

T: 028 3841 8268 | 0904 070 078